

AUFTRAGGEBER

CAMPUS GMBH

PLANER

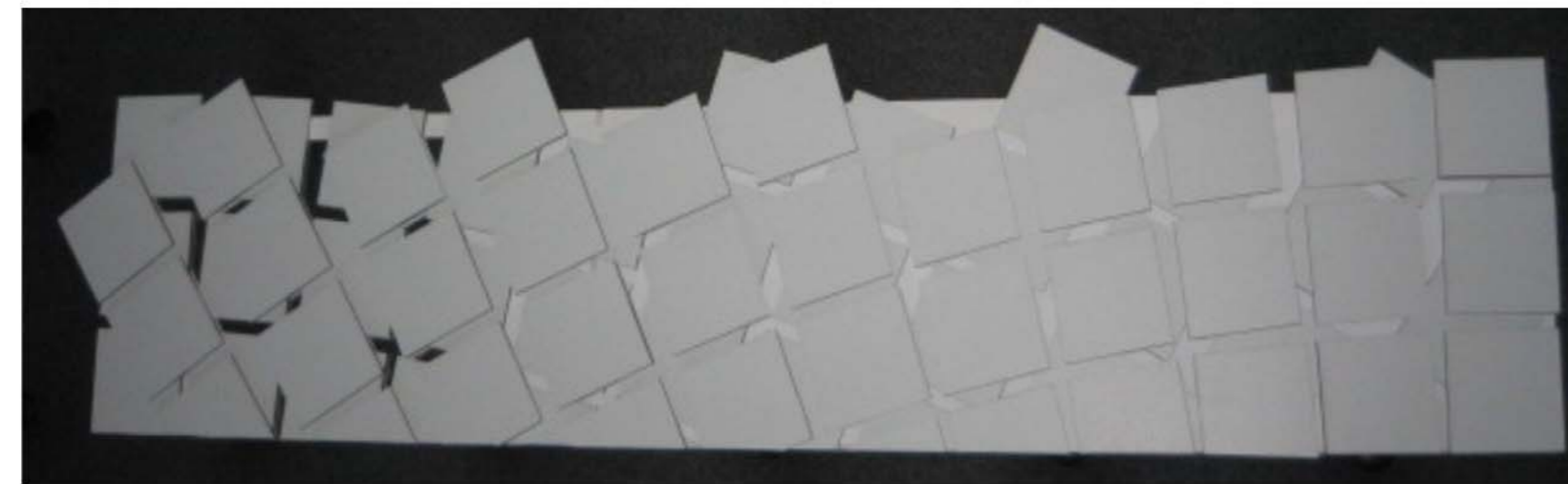
ATELIER KÖRNER, WIEN

LOCATION

WIEN, ÖSTERREICH

FERTIGSTELLUNG

2012



MODELL DES GESTALTUNGSELEMENTS

EINRICHTUNG EINES BÜROS FÜR MEDIZINISCHE KONGRESSE IN DER NÄHE DES GRÖSSTEN WIENER KRANKENHAUSES AKH. DAS OBJEKT IST KNAPP 70 QUADRATMETER GROSS UND BEFINDET SICH IM DACHGESCHOSS EINES SOCKELSANIERTEN GRÜNDERZEITHAUSES. DIE IMMOBILIE WURDE FÜR WOHNZWECKE ERRICHTET. DIE, FÜR DIE BÜRONUTZUNG NOTWENDIGEN ÄNDERUNGEN WURDEN NOCH IN DER BAUPHASE VORGENOMMEN (EDV VERKABELUNGEN, BODENDÖSEN). FÜR DIE WOHNNUZUNG VORGEGEHENE RÄUMLICHKEITEN, WURDEN ZUR BÜRONUTZUNG GEÄNDERT IN: BESPRECHUNGSRAUM, BÜRORAUM FÜR 4 ARBEITSPLÄTZE, ARCHIV, TECHNIK-BEREICH (EDV, SERVER, TELEFONANLAGE).

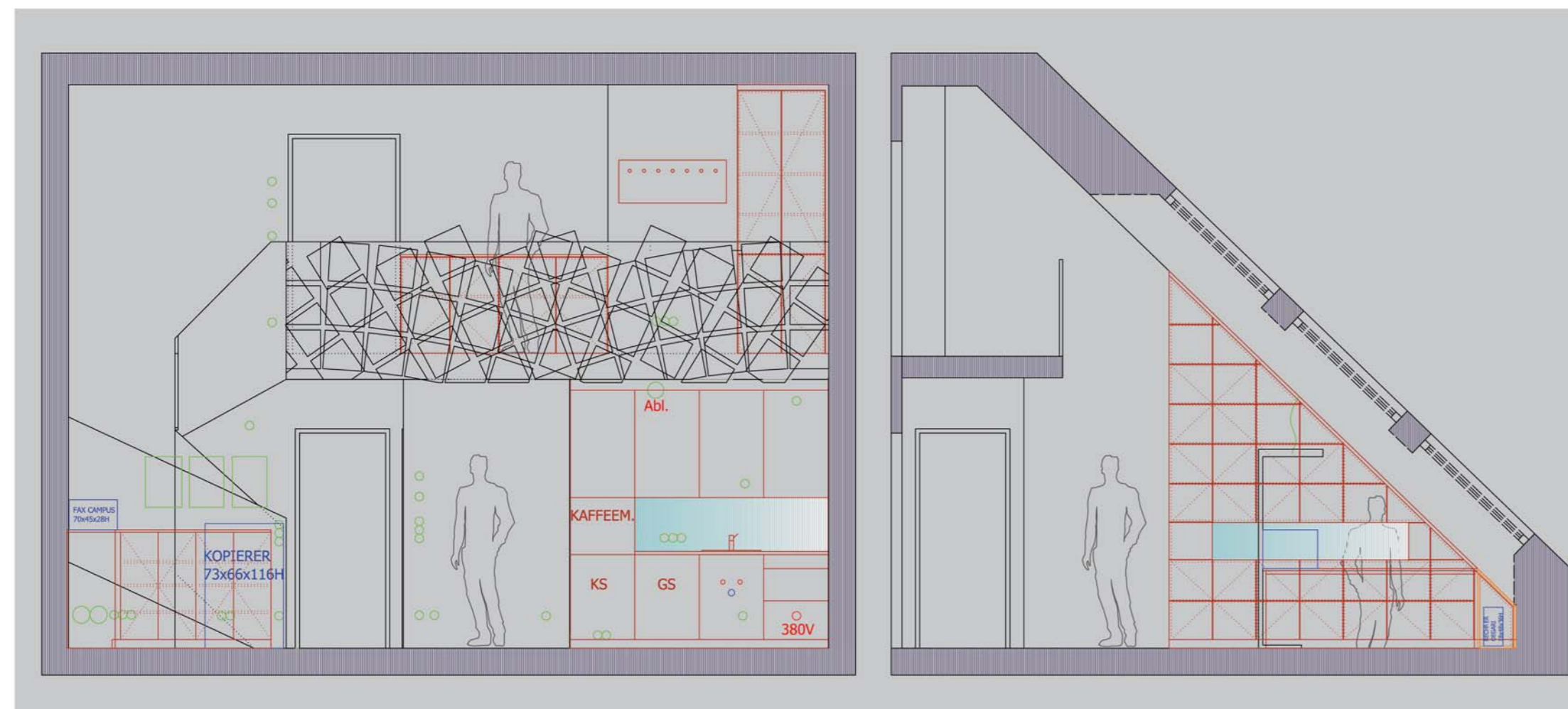
STAUARAUM WURDE RECHTS UND LINKS DES RECHTECKIGEN RAUMES, ZUR DACHSCHRÄGE HIN, GESCHAFFEN. DIE ZWICKEL WURDEN STRENG GEOMETRISCH, QUADRATISCH, GEGLIEDERT UND IN 2-ORDNER HOHE REGALE EINGETEILT. IM UNTEREN BEREICH WURDE EINE LED-HINTERLEUCHTETE VERGLASUNG EINGESETZT, DIE ZARTGRÜNES STIMMUNGSLICHT EMITTIERT. DIE GESTALTUNG DER ABSTURZSICHERUNG, IM EINGANGSBEREICH, WURDE AUS QUADRATEN GLEICHER SEITENLÄNGE ENTWICKELT. DIE ELEMENTE SIND BOGENFÖRMIG ANGEORDNET, SODASS SICH EINE DREHEND-DYNAMISCHE BEWEGUNG ANDEUTET: ZWISCHENLAGE UND DECKLAGE SIND GESPIEGELT ANGEBRACHT.

AUFGRUND DES STRAFFEN KOSTENRAHMENS WURDE DIE VORGENANNTTE TISCHLERARBEIT IN DEKORPLATTEN MIT ABS-BEKANTUNG AUSGEFÜHRT.

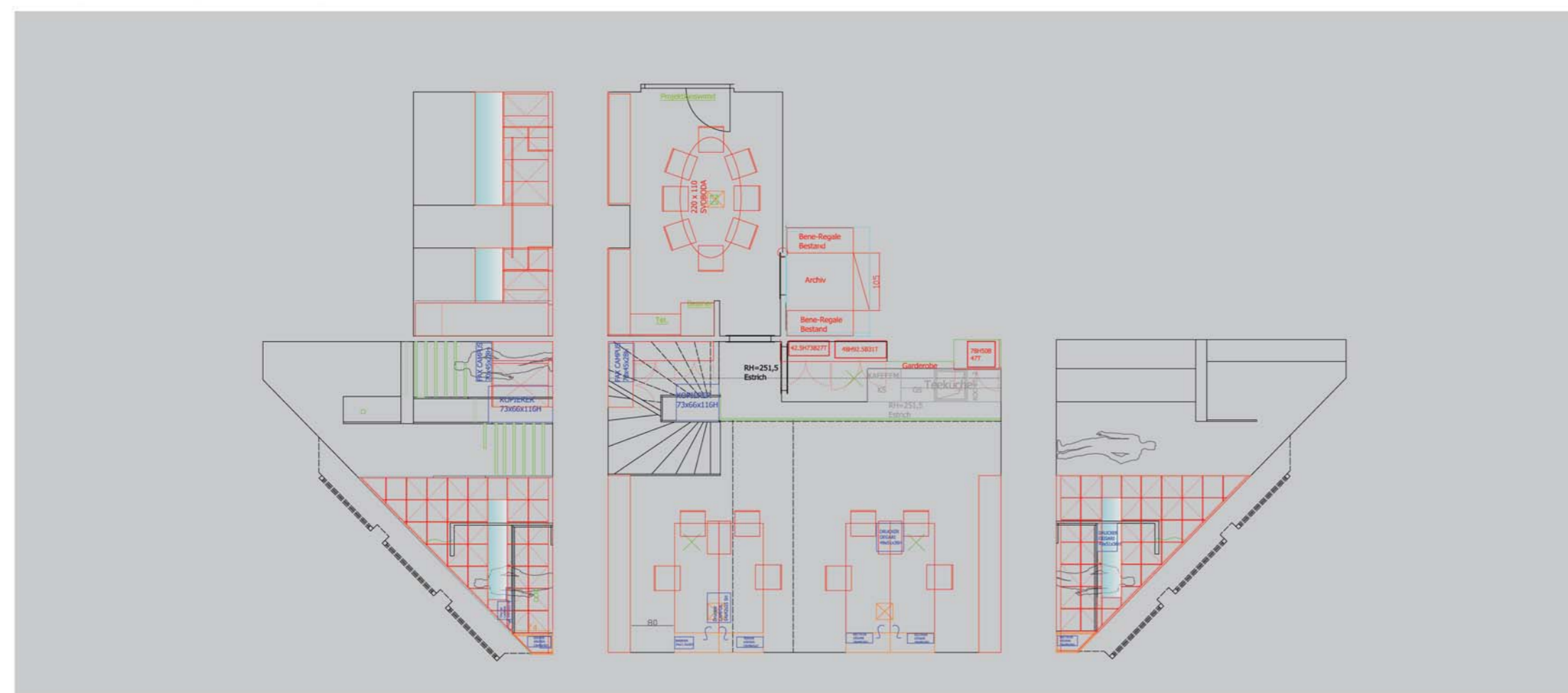
DIE RESTLICHE EINRICHTUNG VON TISCHEN, STÜHLEN UND STEHLAMPEN, WURDE VOM BÜROMÖBELHERSTELLER SVOBODA GELIEFERT.



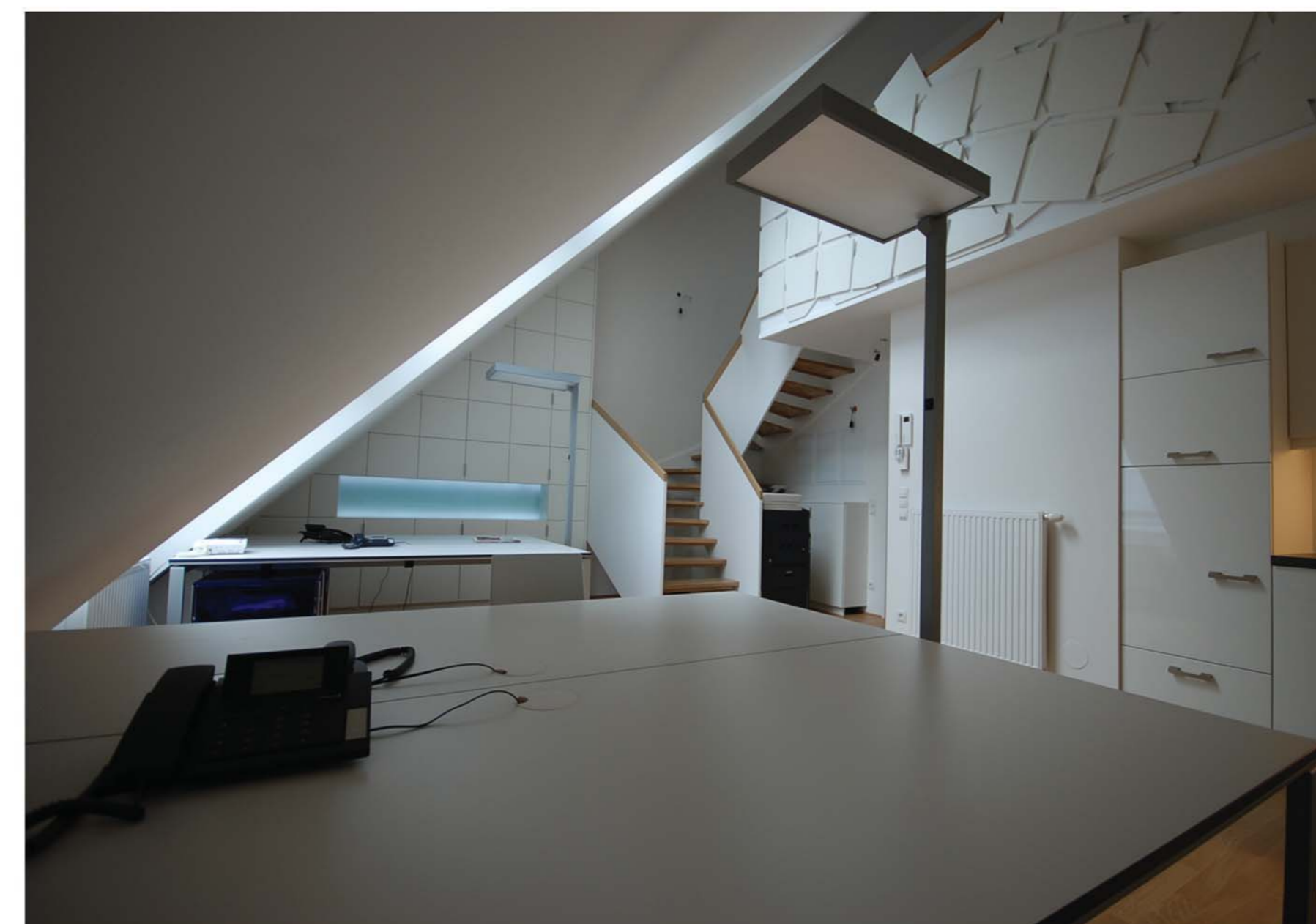
ANSICHT GESTALTUNG ABSTURZSICHERUNG



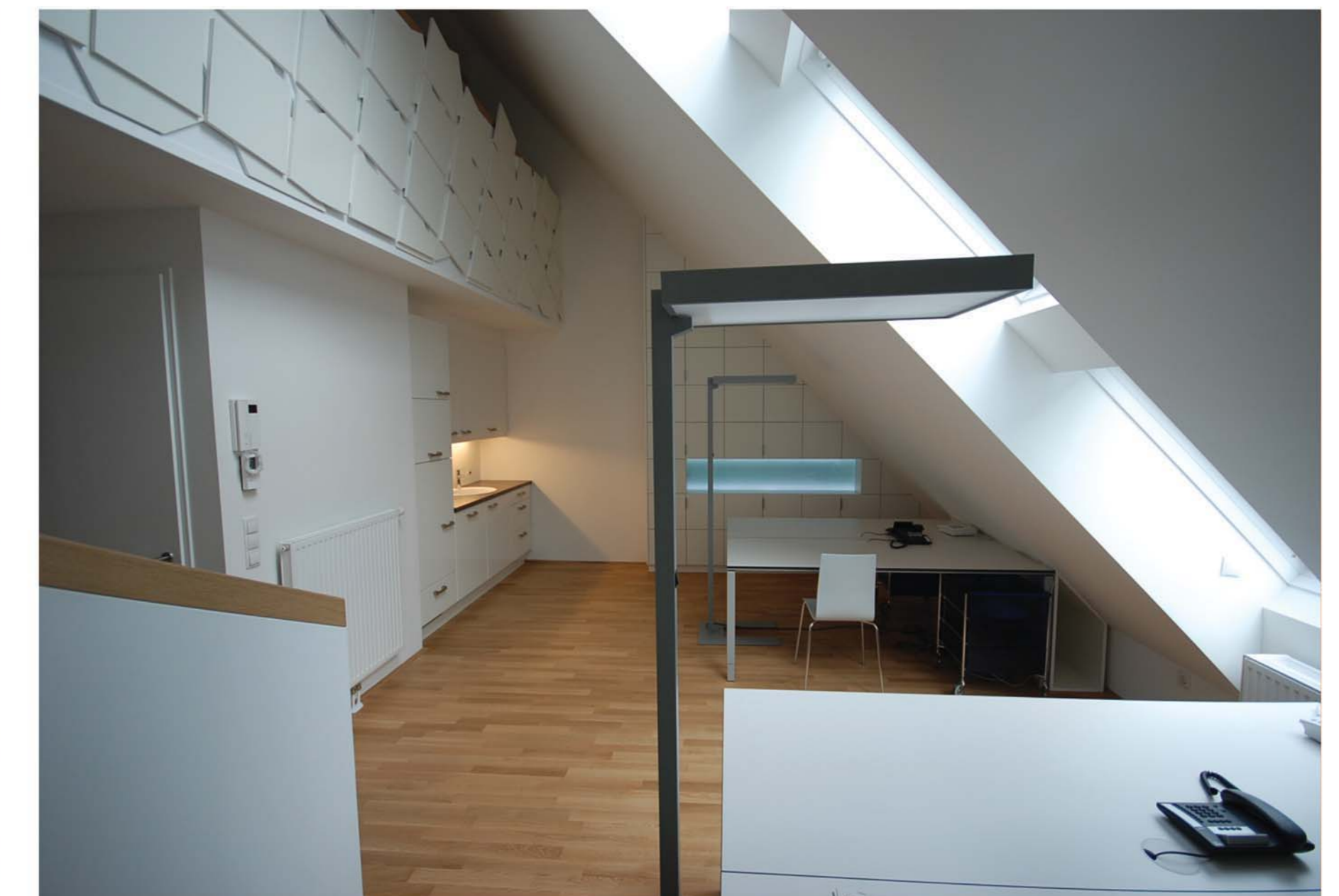
ANSICHT GESTALTUNG ABSTURZSSICHERUNG



GRUNDRISS / ANSICHTEN



ANSICHT / STIEGE



ANSICHT / KÜCHENZEILE